

I M P R E S S O R A C O L O R I D A

Aficio
G500



GelSprinter™

RICOH®

I M P R E S S O R A C O L O R I D A

Impressora colorida com tecnologia Piezo Ink e cartuchos de Gel. Ideal para suas necessidades, compatível com seu orçamento.

A Ricoh, pioneira no desenvolvimento de tecnologia digital, inova mais uma vez com a tecnologia "Piezo Ink" com cartuchos de Gel para impressão colorida e preto e branco.

Os cartuchos de Gel são individuais para cada cor, possibilitando um ótimo custo por página impressa e alta qualidade de impressão através da resolução de 3600 x 1200 dpi. Além disso, o gel viscoso permite secagem rápida, mais brilho, impressão sólida e maior resistência a manchas. Posicionada para o ambiente corporativo, é ideal para utilização por um usuário ou pequenos grupos de trabalho. Para tanto, a GelSprinter Aficio G500 permite conexão em rede através do módulo Servidor Externo. Além disso, vem acompanhada com driver de impressão RPCS que permite aos usuários escolherem entre alta velocidade e/ou qualidade de impressão de acordo com os tipos de documentos impressos. Através do módulo Duplex opcional, usuários podem imprimir documentos frente e verso com alta velocidade e gerar grande economia com papéis. Este driver também permite criar ícones com formatos de impressão pré-configurados, facilitando a operação dos usuários.

ESPECIFICAÇÕES TÉCNICAS

MECANISMO PRINCIPAL

Configuração: de mesa.

Tecnologia: Piezo Inkjet.

Tempo de aquecimento: menor que 30 segundos.

Primeira impressão: 7,5 segundos em P&B e 10 segundos em colorido.

Velocidade de impressão: 19 ppm (A4/8,5"X11" lateral).

Velocidade de impressão Duplex (modular): Aproximadamente 85% do nominal normal.

Duplex: Modular.

Resolução de Impressão:

- 300 x 300 dpi (02 bits).
- 600 x 600 dpi (02 bits).
- 1200 x 1200 dpi (02 bits).
- Máximo: 3600 x 1200 dpi.

Capacidade para alimentação de papel:

- **Gaveta 01 standard:** 200 folhas.
- **Bypass (Opcional Integrado com Duplex Modular):** 01 folha.

Formatos de papéis suportados:

- **Gaveta Frontal:** 5,5" x 8,5", 8,5" x 11" e 8,5" x 14".
- **Alimentação Manual:** 5,5" x 8,5", 8,5" x 11" e 8,5" x 14" - Envelopes (C5, C6, DL, COM10, Monarch).
- **Duplex:** Máximo: 8,5" x 11".

Gramatura de papel:

- **Gaveta Frontal:** de 60 até 105 (g/m²).
- **Alimentação Manual:** de 60 até 163 (g/m²).

Tipos de papéis suportados:

Papel comum, papel reciclado, papéis grossos, transparências e envelopes (via bypass).

Capacidade da bandeja de saída: 150 folhas (face para cima).

Dimensões (LAP): 403 X 218 X 440 mm.

Peso: 9,8 Kg.

Fonte de Alimentação de Energia: 100-120V, 50/60Hz.

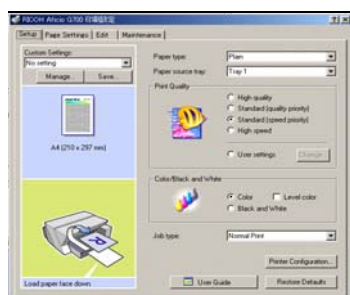
Consumo de energia:

- Modo funcionamento: 30W ou menos.

Modo de economia de energia: 6W aproximadamente.

Certificados de segurança: UL60950, FCC Class B, Energy Star compliant.

CONTROLADORA DE IMPRESSÃO



CPU (Processador): TMPR4955 AFG @ 200 MHz.

Memória (Std/Max): 8MB RAM.

Interface Standard: USB 1.1 / 2.0.

Interface modular: Ethernet

10/100 Base-TX/10 Base-T Servidor Externo.

Protocolo de rede: TCP/IP e IPX/SPX.

Linguagem de Impressão: Ricoh

RPCS - Raster.

Driver RPCS *:

- **Sistemas Operacionais:** Windows 95/98/Me/NT4.0/2000/XP/Server 2003.

*** Para imprimir com Win95 / NT 4.0 é necessário conexão de rede via Servidor Externo (modular).**

*** Não suporta Macintosh e sistemas Unix.**

• **Alguns recursos:** Zoom 20% a 300%, Marca d'água, Combinação de imagens (N Up), agrupamento de páginas, balanceamento de cores, etc.

• **Monitoramento:** Permite monitorar o status da impressora com apenas um click.

MÓDULOS GENÉRICOS *

Servidor Externo para conexão de rede

- **Interface:** USB 1.1 / 2.0 full speed, 100 Base-TX/10Base-T.

Unidade Duplex

- **Formato de papel:** 5,5" x 8,5", 8,5" x 11".

- **Gramatura:** de 60 até 105 (g/m²).

- **Bypass:** Integrado na unidade Duplex*.

* Impressões em frente e verso não podem ser feitas quando o bypass estiver sendo utilizado.

VOLUME MENSAL

Ciclo máximo de trabalho: 5.000 impressões.

MATERIAIS DE CONSUMO

Cartuchos de Gel:

- **Preto:** 1.450 impressões.
- **Amarelo:** 1.150 impressões.
- **Magenta:** 1.150 impressões.
- **Cian:** 1.000 impressões.

Aficio G500 acompanha kit inicial para aproximadamente 800 impressões em modo preto e branco e 500 impressões em modo colorido. Obs: Materiais de consumo possuem vida útil estimada para impressão com até 5% de área de cobertura e em modo de impressão padrão (Standard Speed priority).



Notas:

- Papéis na versão em polegadas (5,5"X 8,5" - 8,5"X 14"). Portanto papéis do formato métrico (A4) devem ter o padrão ajustado.
- Foto apenas ilustrativa.
- A disponibilidade de módulos deve ser consultada.
- Ricoh é marca registrada da Ricoh Company Ltda. Todas as outras marcas são de propriedade dos seus respectivos proprietários.
- Todas as especificações estão sujeitas a mudanças sem prévio aviso.
- (* /) Módulos que não acompanham o produto básico e devem ser configurados (adquiridos) separadamente.

RICOH®

SIMPRESS

Distribuidor oficial no Brasil

REVENDEDOR AUTORIZADO

Tel.: 0800.7077235
Fax: (11) 2103-9764
www.simpres.com.br